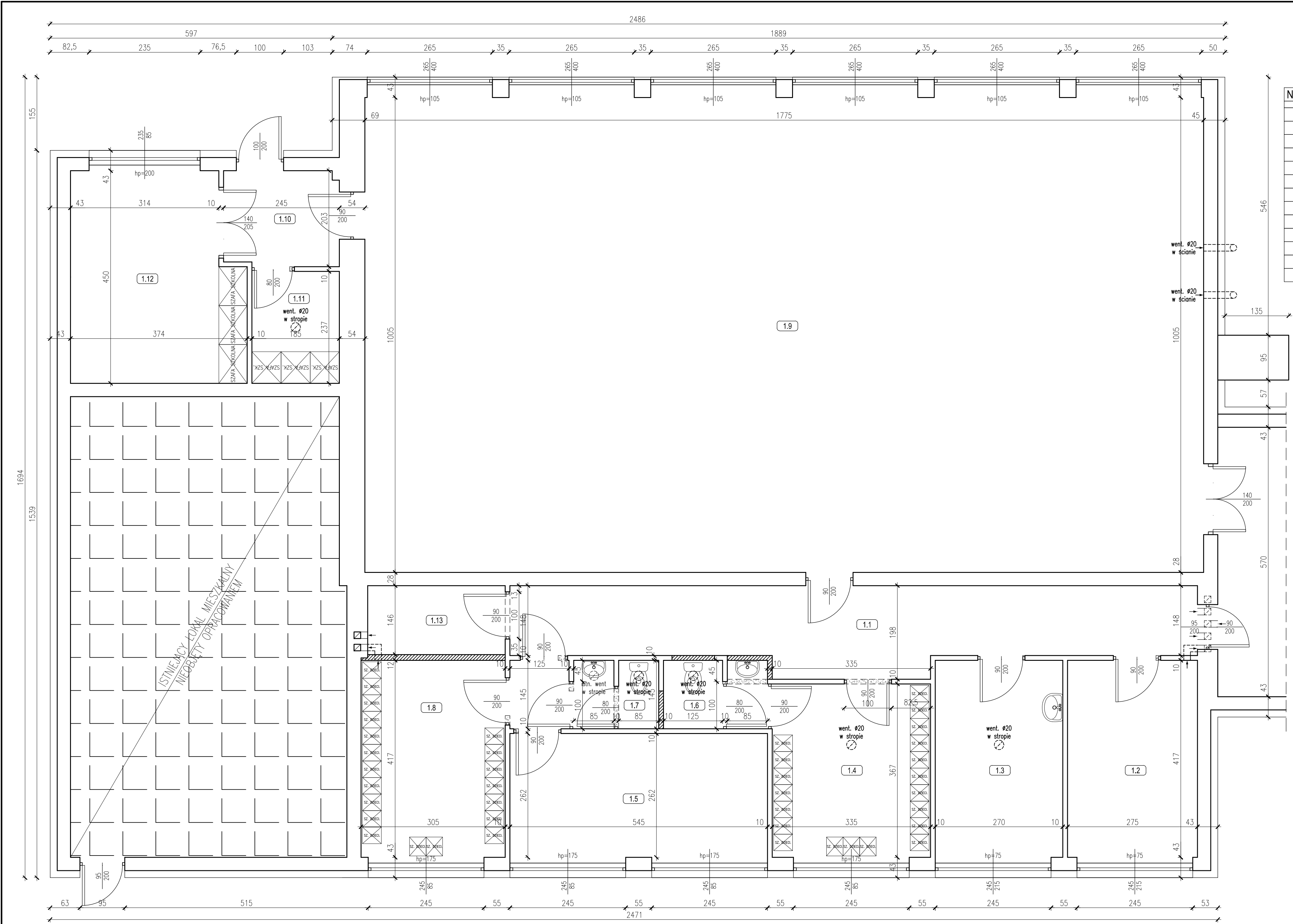


RZUT PARTERU PO PRZEBUDOWIE
SKALA 1:50

Nr. pom.	Nazwa Pomieszczenia	Rodzaj posadzki	Powierzchn.
1.1	Komunikacja	Gres	25.10 m ²
1.2	Gabinet Pielęgniarki	Gres	11.75 m ²
1.3	Pomieszczenie Biurowe	Wykładzina PCV	11.55 m ²
1.4	Szatnia Dziewcząt	Gres	12.60 m ²
1.5	Pomieszcz. do Ćwiczeń	Wykładzina PCV	14.85 m ²
1.6	WC Dziewcząt	Gres	3.15 m ²
1.7	WC Chłopców	Gres	2.55 m ²
1.8	Szatnia Chłopców	Gres	13.00 m ²
1.9	Sala Gimnastyczna	Parkiet	183.15 m ²
1.10	Komunikacja	Wykładzina PCV	4.90 m ²
1.11	Pomieszcz. Magazynowe	Wykładzina PCV	4.40 m ²
1.12	Pomieszcz. Magazynowe	Wykładzina PCV	15.90 m ²
1.13	Pomieszcz. Magazynowe	Gres	4.25 m ²
Powierzchnia razem:			307.15 m ²



TEMAT OPRACOWANIA: WEWNĘTRZNE ROBOTY REMONTOWE BLOKU SPORTOWEGO WRAZ Z PRZEBUDOWĄ SZATNI W SZKOLE PODSTAWOWEJ NR 1 W SANDOMIERZU				
ADRES INWESTYCJI: UL. STEFANA OKRZEI 6, 27-600 SANDOMIERZ		INWESTOR: GMINA SANDOMIERZ PLAC PONIAŃKOWSKIEGO 3 27-600 SANDOMIERZ		
NAZWA RYSUNKU: RZUT PARTERU PO PRZEBUDOWIE				
FUNKCJA:	IMIE I NAZWISKO (NR UPRAWNIENI):			PODPIS:
PROJEKTANT (ARCHITEK / KONSTR.)	inż. MARIA BEDNARZ (upr. bud. 701/21/83)			
ASYSTENT PROJ. (ARCHITEK / KONSTR.)	MICHAŁ MRÓZ			
BRANŻA:	STADIUM:	DATA:	SKALA:	NR RYS.:
ARCHITEKTURA	PROJEKT BUDOWLANY	01.2018r	1:50	A-01